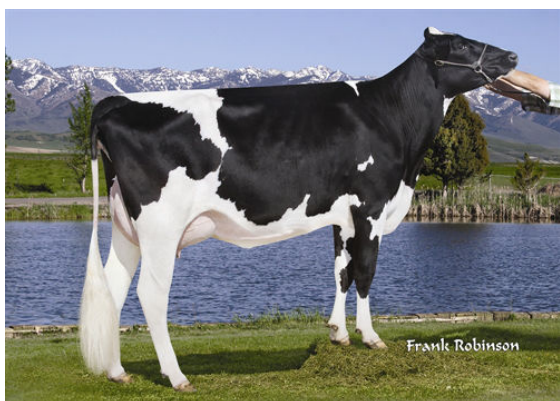




SANDY-VALLEY AFTERBURNER  
 LADYS-MANOR SSH SEASHORE VG-87-2YR-CAN 2\*  
 COGENT SUPERSHOT  
 SEAGULL-BAY MOGUL 1725 EX-90-4YR-USA  
 MOUNTFIELD SSI DCY MOGUL  
 T-C-G OBSERVER MAY VG-86-2YR-USA



SEAGULL-BAY MOGUL 1725  
 GRANDDAM



T-C-G OBSERVER MAY  
 THIRD DAM



T-C-G SHOTTLE MINNOW  
 FOURTH DAM

**GTPI 2529**

TD TR TL TY MWT TV 99%-NA HH1F HH2F HH3F HH4F HH5F HH6F HCDF HMWF

Num.Reg #: HOCANM12371213 aAa: 243615 DMS: 345  
 Nacimiento: 04/16/2016 Kappa Caseina: AB Beta Caseina: A2A2

**PRODUCCION** 63 Rebaños 393 Hijas 95% Rep. MACE-G / 04-26

Leche lbs	Grasa lbs	Grasa %	Proteína lbs	Proteína %
1094	-2	-0.17	10	-0.09
NM\$ 78	CM\$ 45	FM\$ 155	GM\$ 58	DWP\$ -191
Eficiencia de Conversión	IR	Comida Ahorrada	Eficiencia Metano	Velocidad Ordeño
10	-29	-10	100	7.28

Media de Producción Leche **28,911 lbs** Grasa **1,085 lbs** Proteína **907 lbs**

**SALUD Y REPRODUCCIÓN** Immunity 96

Vida Productiva	0.7	Inmunidad crías	98
Células Somáticas	3.04	Tasa Preñez Vacas	-0.7
Fertilidad de las Hijas	-0.1	Tasa Preñez Novillas	-0.3
Durabilidad	0.7	Facilidad de Parto	1.2% 86% Rep.
Durabilidad Novillas	-0.2	Facilidad de Parto de las Hijas	1.6% 75% Rep.
Índice de Fertilidad	-0.3	Crías del Toro que Nacen Muertas	3.6%
		Crías de las Hijas que Nacen Muertas	3.4%

**TIPO** G Rebaños G Hijas 82% Rep. MACE / 04-26

PTAT	0.55	Estruct. y Capacidad	0.23
Compuesto Ubres	-0.11	Estruct. Lechera	0.79
Compuesto Patas	0.23		

Estatura			Alta	+0.92
Fortaleza			Fuerte	+0.36
Profundidad Corporal			Profunda	+0.72
Estructura Lechera			Cost. Abierta	+1.31
Ángulo de Grupa			Isq. Altos	-0.50
Anchura Grupa			Ancha	+1.89
Patas Vista Lateral			Rectas	-1.02
Patas Vista Posterior			Aplomadas	+0.51
Ángulo Podal			Profundo	+0.53
Colocación de las Patas			Correcta	+0.40
Inserción Anterior			Débil	-0.41
Altura Inserción Posterior			Alta	+0.62
Anchura Inserción Posterior			Ancha	+0.26
Ligamento Suspensor			Fuerte	+0.42
Profundidad Ubre			Profunda	-0.38
Colocación Pezones Anteriores			Cerrados	+0.36
Longitud de Pezones			Largos	+0.63
Colocación Pezones Posteriores			Cerrados	+0.46